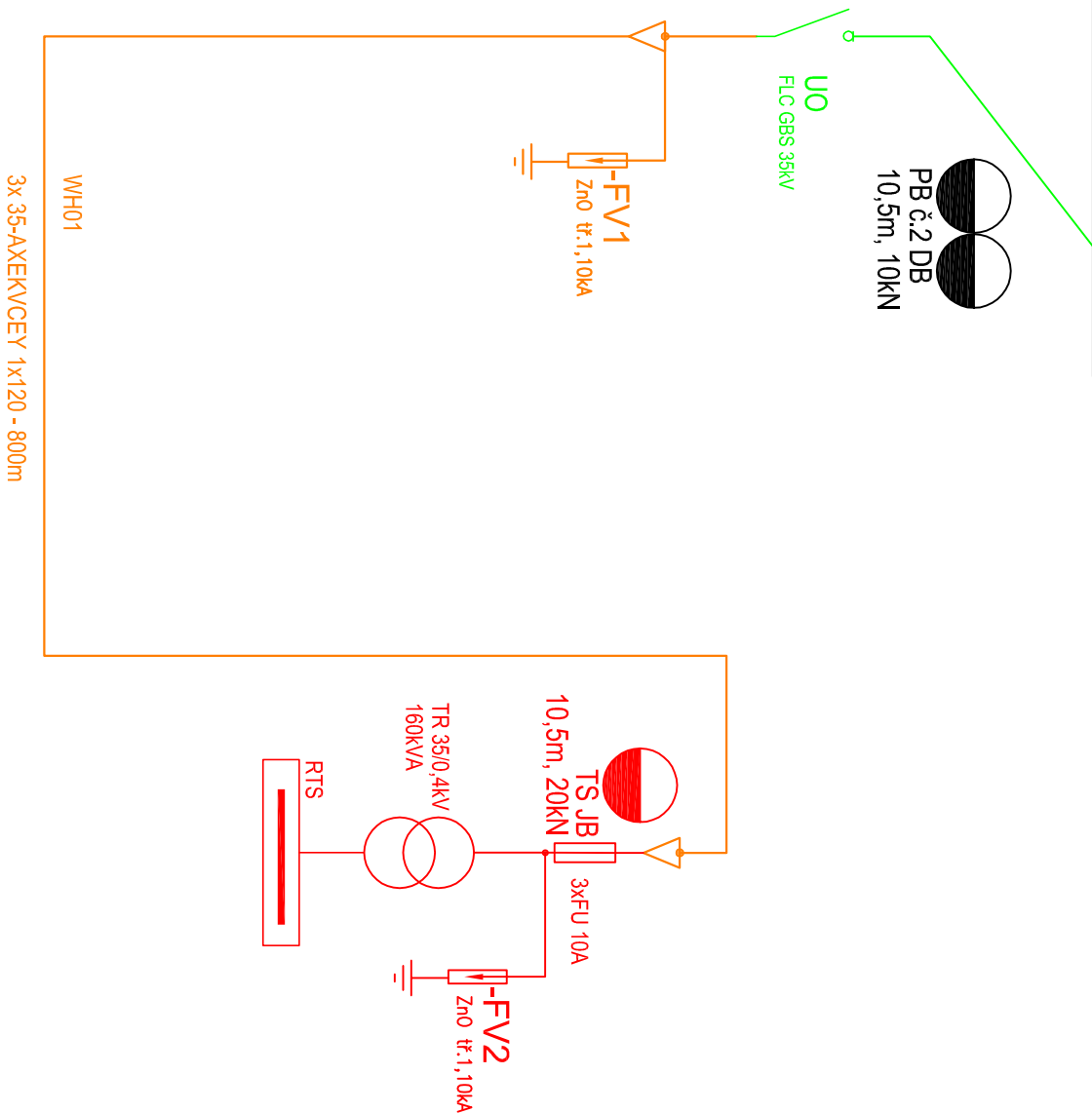



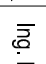



ČEZ distribuce a.s.
3~/50Hz 35kV/IT
linka č.2376



stávající rozvody ČEZ
nové rozvody ČEZ
trafostanice
přípojka VN

PO PŘÍPOMÍNKÁCH 03/2020

Revize č.:	Datum:
	Popis:

Investor, objednatel :				Souprava č.:	
Správa železniční dopravní cesty, státní organizace Dlážděná 1003/7, 110 00 Praha 1 Stavební správa východ, Nerudova 1, 779 00 Olomouc					
Zpracovatel dokumentace:					
<div><div>Signal Projekt s.r.o. Víděnská 55 639 00 Brno</div></div>					
Hlavní inženýr projektu:	Odpovědný projektant části:		Vyracoval:		Kontroloval:
Ing. Marek Vývoda 	Ing. Marek Vývoda 		Ing. Marek Vývoda 		Ing. Marek Vývoda 
STAVBA: ZRÍZENÍ EOV V ŽST. SMŘICE A ŽST. PŘEDMĚŘICE NAD LABEM			Stupeň dok.: DSP		
ČÁST: Rozvodny vn, nn, osvětlení a dálkové ovládání odpojovačů			Zak. číslo: 19-036-30-341		
PS/SO: SO 01-06-02 ŽST Předměřice n. L., přípojka VN			Číslo části: D.2.3.6		Datum: 12/2019
PŘÍLOHA: Schéma VN			Měřítko: -		Příloha č.: 03